

Les Français et la Convention Citoyenne pour le Climat

Adrien Fabre

ETH Zürich

Novembre 2020

Motivation et méthode

- Le groupe des 150 a été constitué selon la méthode des quotas (cf. Fourniau & Tournus)
⇒ la CCC est représentative suivant chaque strate : genre, âge, niveau de diplôme, catégorie socio-professionnelle, type de territoire et zone géographique.

Motivation et méthode

- Le groupe des 150 a été constitué selon la méthode des quotas (cf. Fourniau & Tournus)
 - ⇒ la CCC est représentative suivant chaque strate : genre, âge, niveau de diplôme, catégorie socio-professionnelle, type de territoire et zone géographique.
- Mais la participation à la CCC repose sur le volontariat, ce qui peut induire un biais de sélection : il n'y a pas de raison *a priori* que les membres de la CCC soient représentatifs de la population concernant les autres dimensions, non socio-démographiques
 - ⇒ Pour évaluer l'écart entre la population et la CCC, nous comparons les réponses des 150 à celles de la population dans une enquête menée pour l'occasion, et dans d'autres enquêtes.

Motivation et méthode

- Le groupe des 150 a été constitué selon la méthode des quotas (cf. Fourniau & Tournus)
⇒ la CCC est représentative suivant chaque strate : genre, âge, niveau de diplôme, catégorie socio-professionnelle, type de territoire et zone géographique.
- Mais la participation à la CCC repose sur le volontariat, ce qui peut induire un biais de sélection : il n'y a pas de raison *a priori* que les membres de la CCC soient représentatifs de la population concernant les autres dimensions, non socio-démographiques
⇒ Pour évaluer l'écart entre la population et la CCC, nous comparons les réponses des 150 à celles de la population dans une enquête menée pour l'occasion, et dans d'autres enquêtes.
- Nous utilisons les réponses des 150 à un questionnaire passé le 4 octobre 2019, au soir de leur première journée (135 à 150 réponses par question)

Motivation et méthode

- Le groupe des 150 a été constitué selon la méthode des quotas (cf. Fourniau & Tournus)
 - ⇒ la CCC est représentative suivant chaque strate : genre, âge, niveau de diplôme, catégorie socio-professionnelle, type de territoire et zone géographique.
- Mais la participation à la CCC repose sur le volontariat, ce qui peut induire un biais de sélection : il n'y a pas de raison *a priori* que les membres de la CCC soient représentatifs de la population concernant les autres dimensions, non socio-démographiques
 - ⇒ Pour évaluer l'écart entre la population et la CCC, nous comparons les réponses des 150 à celles de la population dans une enquête menée pour l'occasion, et dans d'autres enquêtes.
- Nous utilisons les réponses des 150 à un questionnaire passé le 4 octobre 2019, au soir de leur première journée (135 à 150 réponses par question)
- L'équipe de PSE a posé ces questions (et d'autres) lors de deux vagues d'enquête *externe* sur des échantillons représentatifs de 1003 Français (suivant les mêmes strates que les 150) :
 - ▶ Vague 1 : 22 avril - 12 mai (avant les annonces officielles de la CCC)
 - ▶ Vague 2 : 19 octobre - 3 novembre (après)

Motivation et méthode

- Le groupe des 150 a été constitué selon la méthode des quotas (cf. Fourniau & Tournus)
 - ⇒ la CCC est représentative suivant chaque strate : genre, âge, niveau de diplôme, catégorie socio-professionnelle, type de territoire et zone géographique.
- Mais la participation à la CCC repose sur le volontariat, ce qui peut induire un biais de sélection : il n'y a pas de raison *a priori* que les membres de la CCC soient représentatifs de la population concernant les autres dimensions, non socio-démographiques
 - ⇒ Pour évaluer l'écart entre la population et la CCC, nous comparons les réponses des 150 à celles de la population dans une enquête menée pour l'occasion, et dans d'autres enquêtes.
- Nous utilisons les réponses des 150 à un questionnaire passé le 4 octobre 2019, au soir de leur première journée (135 à 150 réponses par question)
- L'équipe de PSE a posé ces questions (et d'autres) lors de deux vagues d'enquête *externe* sur des échantillons représentatifs de 1003 Français (suivant les mêmes strates que les 150) :
 - ▶ Vague 1 : 22 avril - 12 mai (avant les annonces officielles de la CCC)
 - ▶ Vague 2 : 19 octobre - 3 novembre (après)
- Reposer les mêmes questions à six mois d'intervalle est utile pour :
 - ▶ jauger à quel point les fluctuations d'une saison à l'autre peuvent expliquer l'écart avec les réponses de la CCC
 - ▶ évaluer si le soutien aux politiques climatiques a évolué suite aux annonces de la CCC
 - ▶ comprendre les perceptions qu'ont les Français de la CCC

1 Représentativité de la CCC

2 Soutien aux politiques climatiques

3 Perceptions de la CCC

Figure: Dans quelle mesure êtes-vous satisfait · e de la vie que vous menez ?

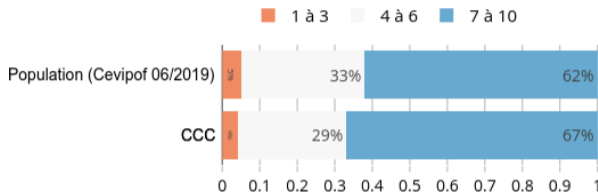
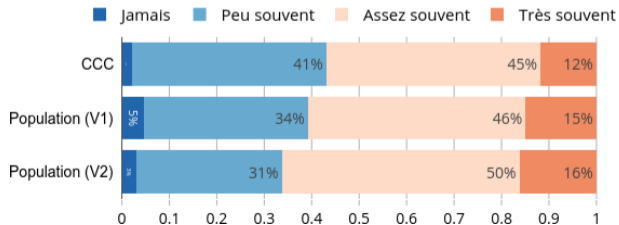


Figure: Avez-vous le sentiment d'être confronté · e personnellement à des difficultés importantes que les pouvoirs publics ou les médias ne voient pas vraiment ?



Valeurs relatives à l'éducation

Figure: En pensant à l'école, avec laquelle de ces deux opinions êtes-vous le plus d'accord ? (1) *L'école devrait donner avant tout le sens de la discipline et de l'effort ;* (2) *L'école devrait former avant tout des gens à l'esprit éveillé et critique ;* (3) *Ne sais pas ou ne souhaite pas répondre*. [Cette question a été posée à l'entrée de la deuxième session de la CCC (128 répondants).]

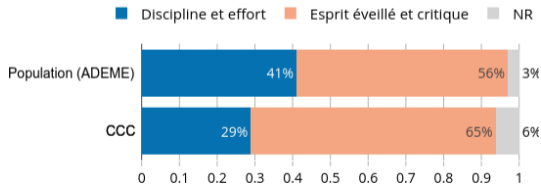


Figure: Voici une liste de qualités qu'on encourage souvent chez les enfants. D'après vous, lesquelles sont les plus importantes ?

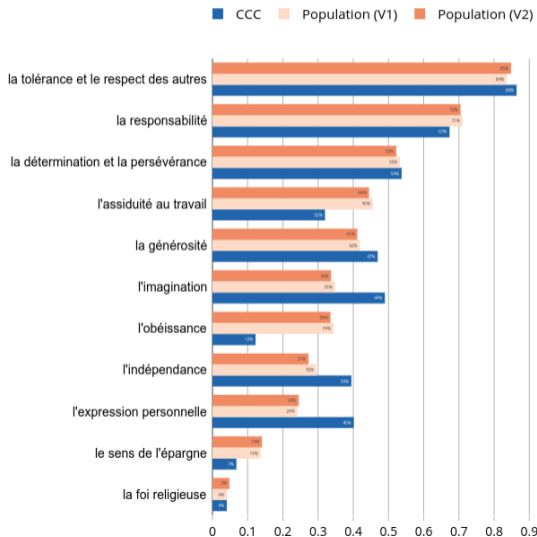


Figure: D'une manière générale, diriez-vous que ... ? On peut faire confiance à la plupart des gens / On n'est jamais assez prudent quand on a affaire aux autres

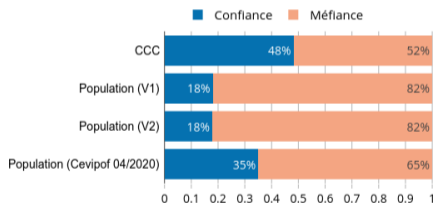


Figure: D'une manière générale, diriez-vous que ... ? On peut faire confiance à la plupart des gens / On n'est jamais assez prudent quand on a affaire aux autres

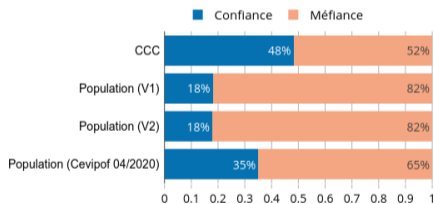


Figure: Quel est votre niveau de confiance dans la capacité de citoyens tirés au sort à délibérer de manière productive sur des questions politiques complexes ?

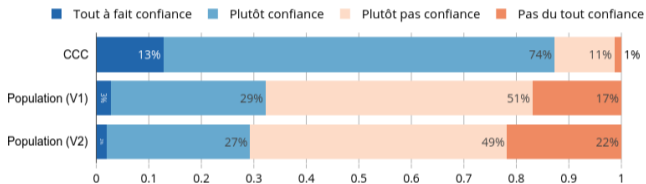


Figure: D'une manière générale, diriez-vous que ... ? On peut faire confiance à la plupart des gens / On n'est jamais assez prudent quand on a affaire aux autres

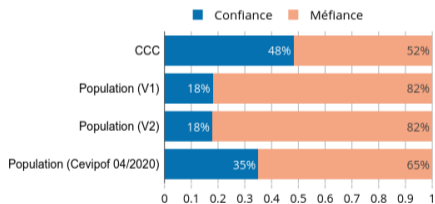


Figure: Quel est votre niveau de confiance dans la capacité de citoyens tirés au sort à délibérer de manière productive sur des questions politiques complexes ?

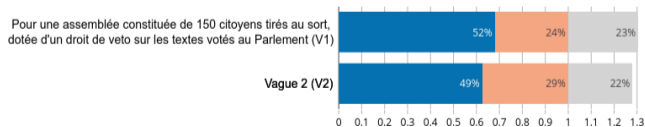
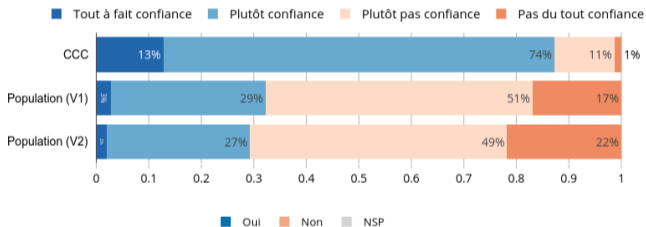


Figure: Que pensez-vous de l'affirmation suivante : « Pour établir la justice sociale, il faudrait prendre aux riches pour donner aux pauvres » ?

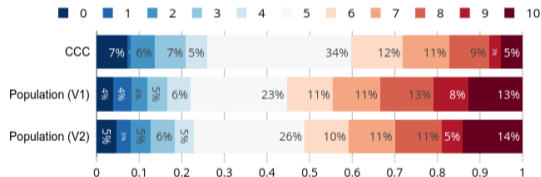


Figure: Que pensez-vous de l'affirmation suivante : « Pour établir la justice sociale, il faudrait prendre aux riches pour donner aux pauvres » ?

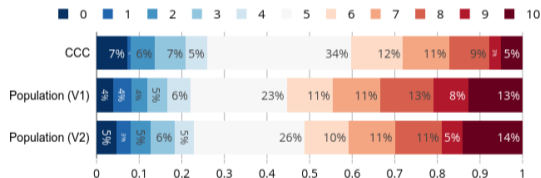


Figure: Comment vous définiriez-vous ?

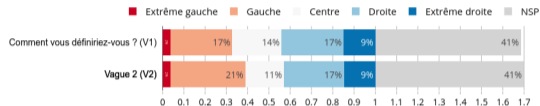
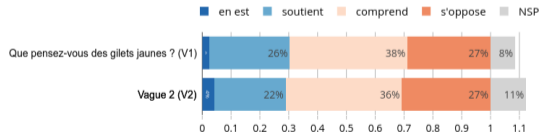


Figure: Que pensez-vous des gilets jaunes ? *Je m'y oppose / Je les comprends (sans soutenir ni opposer) / Je les soutiens / J'en fais partie*



Valeurs politiques : préoccupations

Figure: Pour chacune des choses suivantes, dites combien elle est importante pour vous : La protection de l'environnement

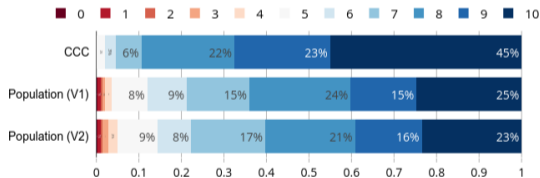


Figure: L'amélioration de mon niveau de vie et de confort. 0: aucune / 10: extrême importance.

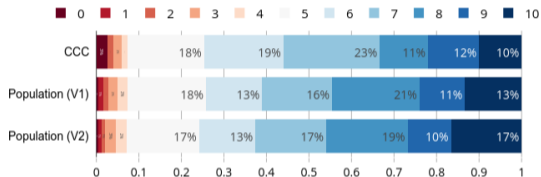
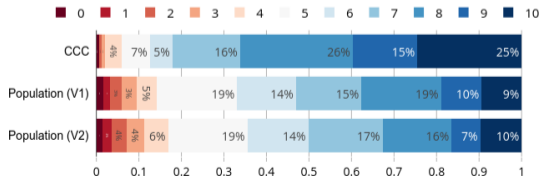


Figure: L'action sociale et associative



Causes du changement climatique

Figure: Pensez-vous que le changement climatique est dû à ...

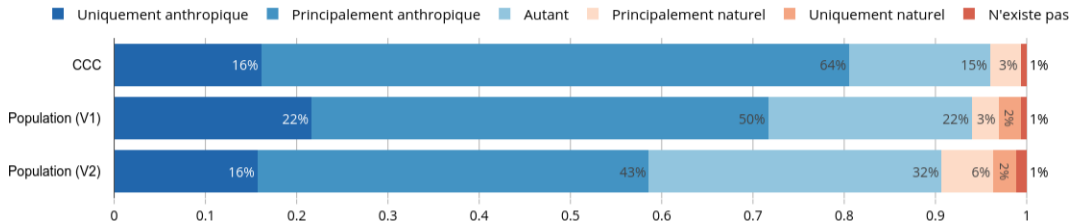
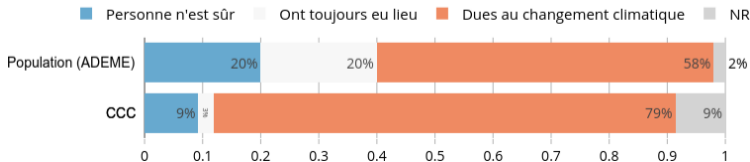


Figure: De ces trois opinions, laquelle se rapproche le plus de la vôtre ? Les désordres du climat et leurs conséquences (tels que les canicules, les tempêtes, les inondations, la fonte des glaciers, l'élévation du niveau des mers, etc.) ... sont causés par le changement climatique ; ... sont des phénomènes naturels comme il y en a toujours eu ; Aujourd'hui, personne ne peut dire avec certitude les vraies raisons des désordres du climat)



Gravité du changement climatique

Figure: Si le changement climatique continue, à votre avis, quelles seront les conséquences en France d'ici une cinquantaine d'années ?

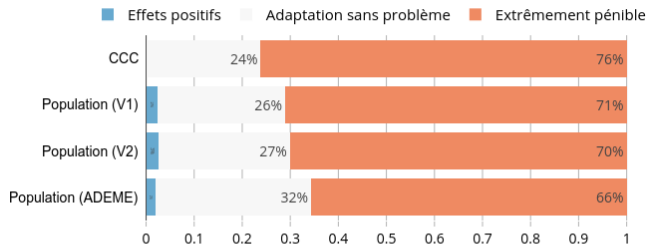
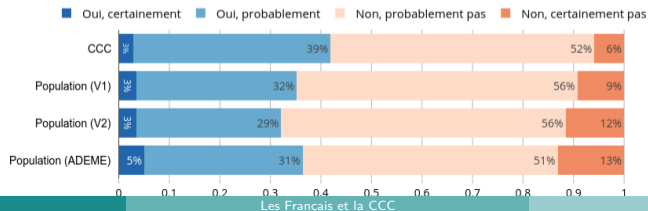


Figure: Pensez-vous que le changement climatique sera limité à un niveau acceptable d'ici la fin du siècle ?



1 Représentativité de la CCC

2 Soutien aux politiques climatiques

3 Perceptions de la CCC

Engagement pour le climat

Figure: Pensez-vous que la France doit prendre de l'avance sur d'autres pays dans la lutte contre le changement climatique ?

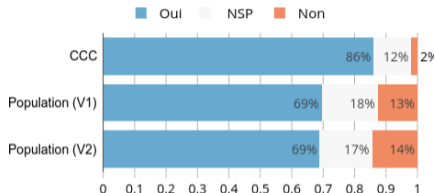


Figure: Pensez-vous que le changement climatique exige d'être pris en charge par des politiques publiques ...

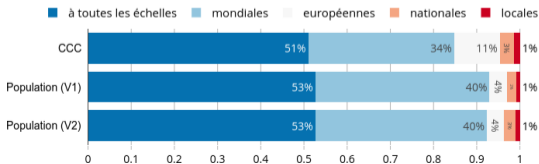
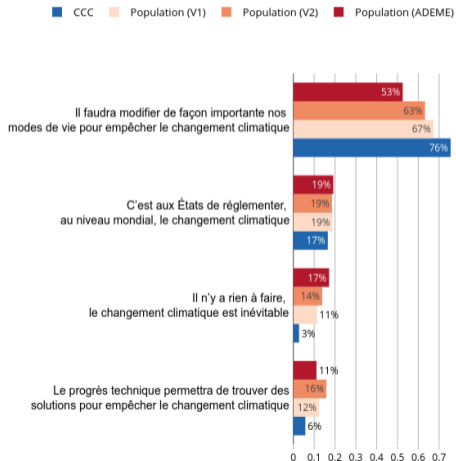
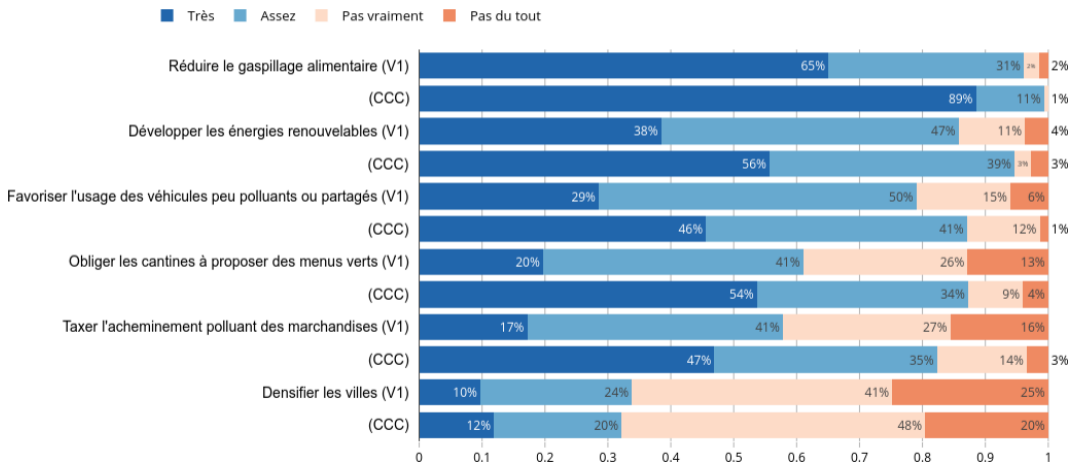


Figure: De ces quatre opinions, laquelle se rapproche le plus de la vôtre ?



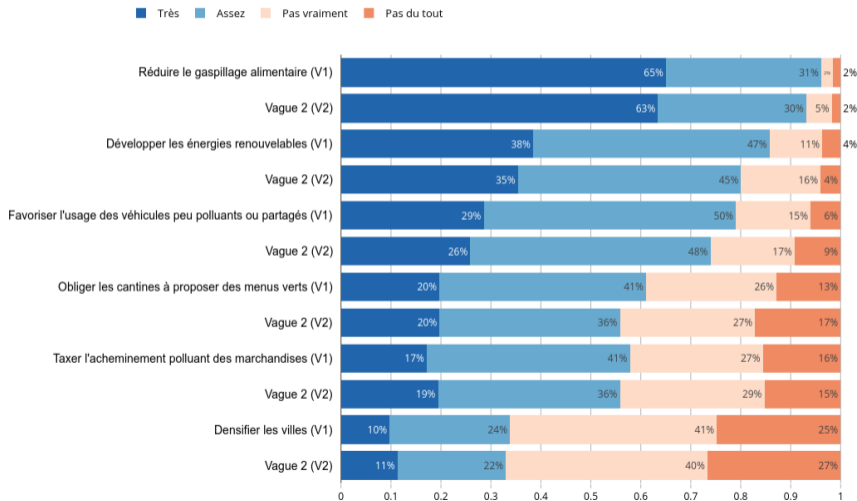
Soutien à différentes mesures : comparaison avec la CCC

Figure: Pour chacune des mesures que l'on pourrait adopter pour limiter les émissions de gaz à effet de serre, dites si elle vous paraît ou non souhaitable



Soutien à différentes mesures : évolution

Figure: Pour chacune des mesures que l'on pourrait adopter pour limiter les émissions de gaz à effet de serre, dites si elle vous paraît ou non souhaitable



Soutien à différentes mesures

Figure: S'il y avait un référendum sur les mesures suivantes, que voteriez-vous pour chacune d'entre elles ?

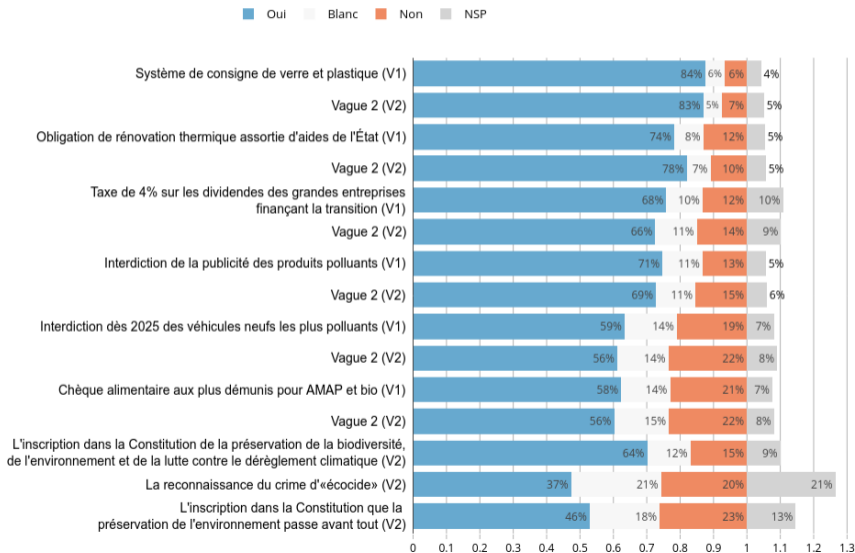
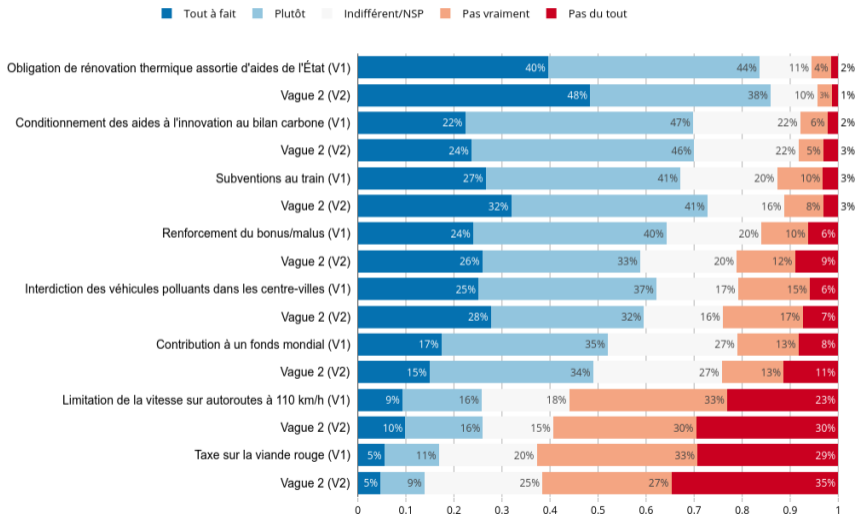
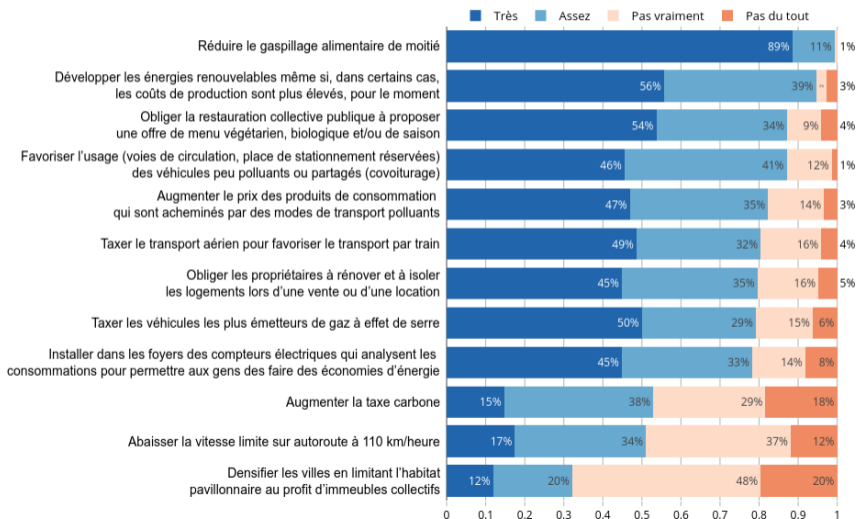


Figure: Seriez-vous favorable aux politiques environnementales suivantes ?



Soutien initial des 150 à différentes mesures

Figure: CCC, 04/10/2019 Pour chacune des mesures que l'on pourrait adopter pour limiter les émissions de gaz à effet de serre, dites si elle vous paraît ou non souhaitable



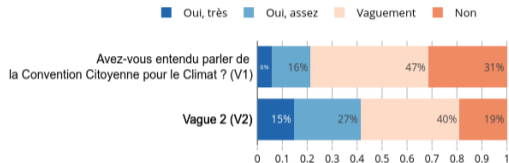
1 Représentativité de la CCC

2 Soutien aux politiques climatiques

3 Perceptions de la CCC

Connaissance de la CCC

Figure: [connaît_CCC] Avez-vous entendu parler de la Convention Citoyenne pour le Climat ? (*Oui, je sais très/assez bien ce que c'est / J'en ai entendu parler mais je ne sais pas très bien ce que c'est / Non, je n'en ai jamais entendu parler*)



Connaissance de la CCC

Figure: [connaît_CCC] Avez-vous entendu parler de la Convention Citoyenne pour le Climat ? (*Oui, je sais très/assez bien ce que c'est / J'en ai entendu parler mais je ne sais pas très bien ce que c'est / Non, je n'en ai jamais entendu parler*)

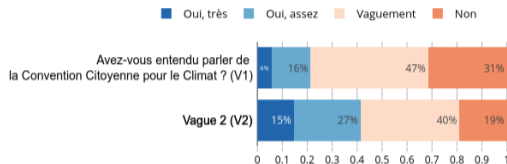
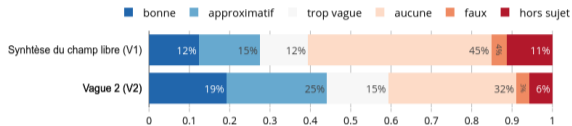


Figure: Si pas "Non" à connaît_CCC. Décrivez ce que vous savez de la Convention Citoyenne pour le Climat.
Résultats partiels pour Vague 2 (500 obs.)



Connaissance de la CCC

Figure: [connaît_CCC] Avez-vous entendu parler de la Convention Citoyenne pour le Climat ? (*Oui, je sais très/assez bien ce que c'est / J'en ai entendu parler mais je ne sais pas très bien ce que c'est / Non, je n'en ai jamais entendu parler*)

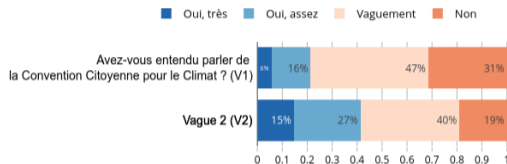
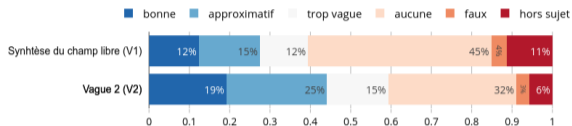


Figure: Si pas "Non" à connaît_CCC. Décrivez ce que vous savez de la Convention Citoyenne pour le Climat.
Résultats partiels pour Vague 2 (500 obs.)



Exemples de réponses au champ libre :

- bonne: « 150 citoyens tirés au sort, 149 propositions. »
- approximatif: « 150 mesures prises par des citoyens pour la plupart incompetents. »
- trop vague: « Tous » ; « un ressemblent de pesonnes donnant leurs opinions »
- aucune: « nsp »; « RAS »
- faux: « C'est une réunion des plusieurs pays qui parle sur l'état du climat »
- hors sujet: « Gaz tocsique » ; « chacun doit faire un effort »

Connaissance de la CCC

Figure: [connaît_CCC] Avez-vous entendu parler de la Convention Citoyenne pour le Climat ? (*Oui, je sais très/assez bien ce que c'est / J'en ai entendu parler mais je ne sais pas très bien ce que c'est / Non, je n'en ai jamais entendu parler*)

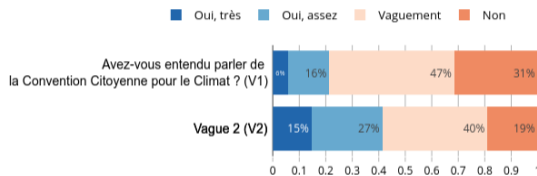


Figure: Si pas "Non" à connaît_CCC. Savez-vous si des mesures proposées par la Convention Citoyenne pour le Climat ont déjà été dévoilées ? *Oui, des mesures ont déjà été dévoilées / Je crois avoir entendu parler de mesures de la Convention mais je ne suis pas sûr · e / Aucune mesure n'a été dévoilée à ma connaissance*



Connaissance de la CCC

Figure: [connaît_CCC] Avez-vous entendu parler de la Convention Citoyenne pour le Climat ? (Oui, je sais très/assez bien ce que c'est / J'en ai entendu parler mais je ne sais pas très bien ce que c'est / Non, je n'en ai jamais entendu parler

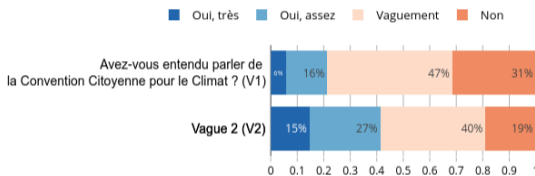


Figure: Si pas "Non" à connaît_CCC, Vague 2. Pensez-vous que les citoyens membres de la Convention Citoyenne pour le Climat sont représentatifs de l'ensemble des Français ?

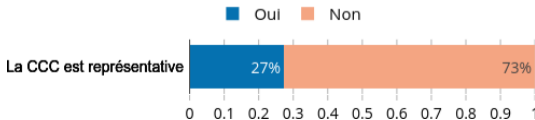


Figure: Si pas "Non" à connaît_CCC. Savez-vous si des mesures proposées par la Convention Citoyenne pour le Climat ont déjà été dévoilées ? Oui, des mesures ont déjà été dévoilées / Je crois avoir entendu parler de mesures de la Convention mais je ne suis pas sûr · e / Aucune mesure n'a été dévoilée à ma connaissance



Connaissance de la CCC

Figure: [connaît_CCC] Avez-vous entendu parler de la Convention Citoyenne pour le Climat ? (Oui, je sais très/assez bien ce que c'est / J'en ai entendu parler mais je ne sais pas très bien ce que c'est / Non, je n'en ai jamais entendu parler)

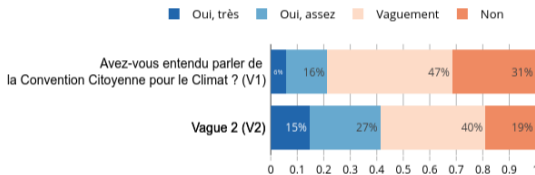


Figure: Si pas "Non" à connaît_CCC, Vague 2. Pensez-vous que les citoyens membres de la Convention Citoyenne pour le Climat sont représentatifs de l'ensemble des Français ?

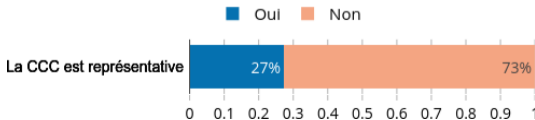


Figure: Si pas "Non" à connaît_CCC. Savez-vous si des mesures proposées par la Convention Citoyenne pour le Climat ont déjà été dévoilées ? Oui, des mesures ont déjà été dévoilées / Je crois avoir entendu parler de mesures de la Convention mais je ne suis pas sûr · e / Aucune mesure n'a été dévoilée à ma connaissance



Figure: Si "Non" à la question précédente. En quoi selon-vous ces citoyens diffèrent-ils de la moyenne des Français ? (Plusieurs réponses possibles)

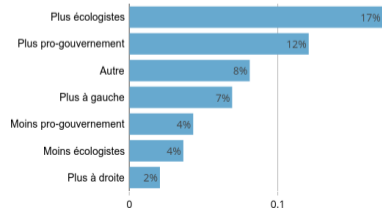
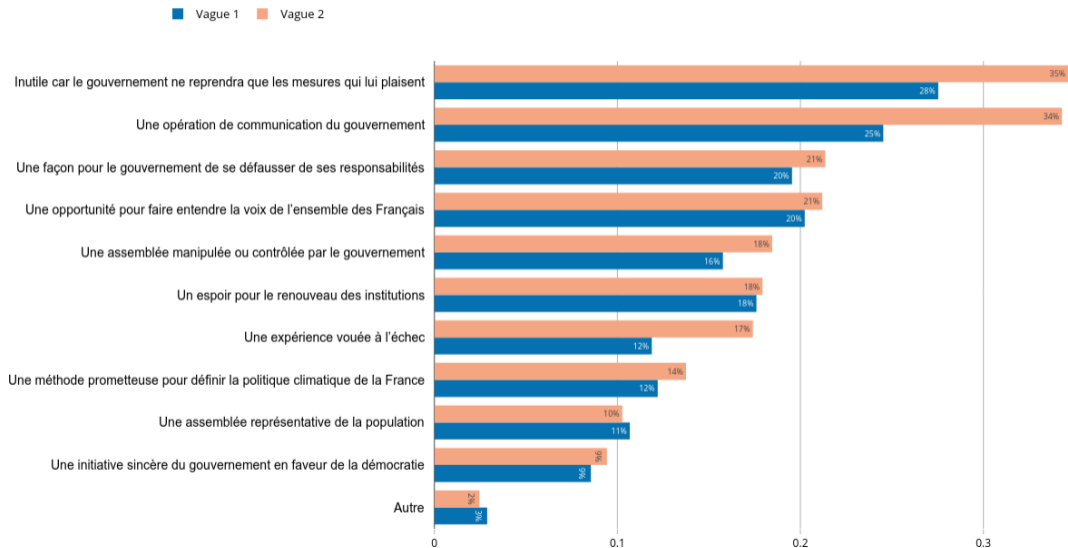


Figure: Pensez-vous que la Convention Citoyenne pour le Climat est ... ?



Conclusion

- Relative proximité des réponses entre la CCC et la population pour bon nombre de questions et en particulier sur le sujet le plus crucial : le soutien aux politiques climatiques.
- Les 150 ont tendance à un peu plus soutenir les politiques climatiques que les Français (de +20%), ce qui est sans doute dû (au moins partiellement) à un biais de sélection, même si l'endossement d'un rôle de citoyen-écologiste peut aussi jouer
- Cela dit, les Français sont eux-mêmes très écologistes, et une majorité approuve toutes les mesures de la CCC à l'exception des 110km/h (qui était disputée au sein des 150)
- Les annonces de la CCC n'ont pas eu d'influence notable sur les attitudes des Français relatives aux politiques climatiques
- Cela s'explique entre autre par une faible connaissance de la CCC, de ses propositions, et par un scepticisme quant à sa représentativité ou son fonctionnement
- Le gouvernement est critiqué concernant sa velléité de démocratie délibérative, car la plupart des gens la perçoivent comme une mascarade